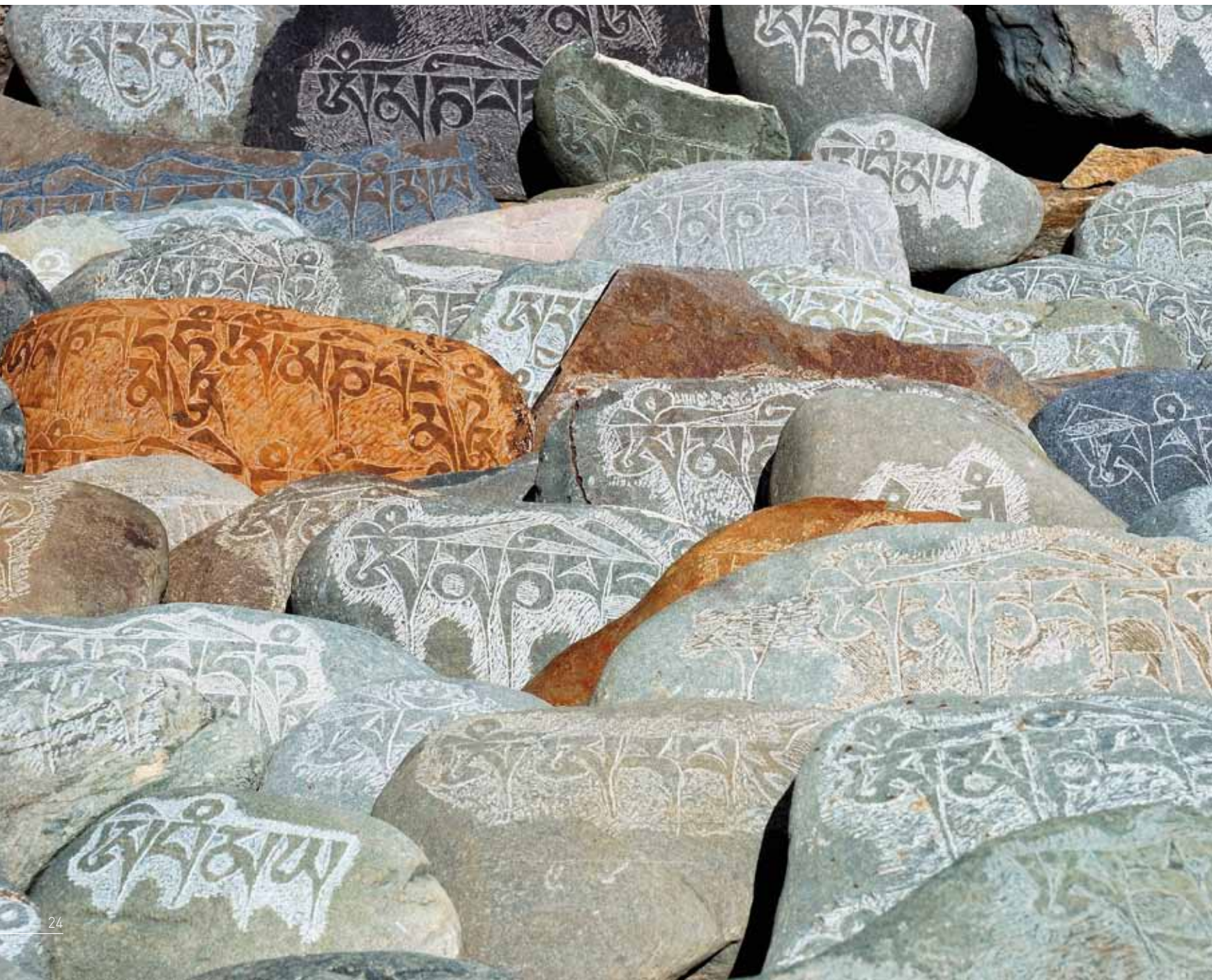


# D'OLIVA·TERRA

Piedra Tibet

Piedra Natural



## Piedra Tíbet

### Piedra Natural

Reminiscencias de equilibrio y serenidad llegan desde las canteras de la India con la Piedra Tíbet, un material que D'Oliva Terra presenta en dos tonos plenos de carácter y una variedad de acabados, óptimos para el interior y también para exteriores.

Planteadas en los grandes formatos de 40x58 y 58x87 cm, las losas, de suave textura y acabado ligeramente destonificado, son tratadas en sus cantos hasta adquirir la cálida y antigua apariencia que aportan el uso y el paso del tiempo.

Hints of harmony and serenity reach out to us from the quarries of India with Tibetan Stone, a material which D'Oliva Terra presents in two characterful tones and a variety of finishes that are perfect for both interior and exterior use.

The large flagstones of 40x60, 60x60 and 60x90 cm, have a smooth texture and slightly unprimed finish and have been treated on the edges to give them the warm and weathered appearance that points to the passing of time.





## Piedra Tíbet beige

---

### Piedra Tíbet

La riqueza estética de la Piedra Tíbet se suaviza en su versión beige, que aporta sensación de confort a los ambientes en los que se pretende generar emociones vinculadas con la calidez. Su resistencia y pronunciada superficie permite, sin embargo, su colocación en espacios húmedos o exteriores, en virtud de sus características antideslizantes.

The aesthetic beauty of Tibetan Stone is softened in its beige version, bringing a sense of comfort to habitats in which the aim is to create a feeling of warmth. Meanwhile, its pronounced texture, non-slip properties and resistance make it ideal for use in wet environments both indoors and outdoors.





## Piedra Tíbet negro

---

### Piedra Tíbet



La bruñida superficie mate de la Piedra Tibet Negro confiere a sus piezas un aire de intemporal espiritualidad que, sin embargo, las hace idóneas para espacios decorativos en los que la vanguardia estética es la principal motivación en la elección de los materiales. El sutil contraste de ligeros brillos y espacios mates aporta continuidad y belleza a los pavimentos.

The burnished matt surface of Black Tibetan Stone gives it an air of timeless spirituality which nevertheless makes it ideal for decorative spaces where a cutting-edge aesthetic is the main reason for the choice of material. The subtle contrast of gentle glints and matt areas brings both continuity and beauty to stone flooring.



Tíbet Negro Apomazado 40x58 cm.





Cuarcitas



Oro  
10 x 10 cm  
30 x 30 cm  
30 x 60 cm



Fósil  
10 x 10 cm  
30 x 30 cm  
40 x 60 cm

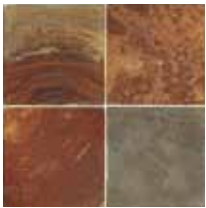


Plata  
30 x 30 cm

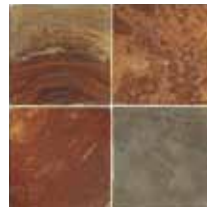


Polar  
30 x 30 cm

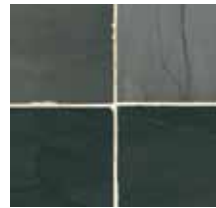
Pizarras



Multicolor  
10 x 10 cm  
30 x 30 cm  
30 x 30 cm (octógono)  
30 x 60 cm  
40 x 40 cm  
40 x 60 cm



India  
30 x 30 cm



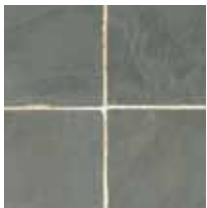
Gris plata  
30 x 30 cm  
30 x 60 cm



Negra  
10 x 10 cm  
30 x 30 cm  
30 x 60 cm  
40 x 40 cm



Púrpura  
10 x 10 cm  
30 x 30 cm  
30 x 60 cm



Antracita  
10 x 10 cm  
30 x 30 cm  
30 x 60 cm



Jade  
10 x 10 cm  
30 x 30 cm  
30 x 60 cm

Mosaicos de pizarra



Multicolor 5 x 5 cm  
Malla de 30 x 30 cm



Multicolor 3 x 3 cm  
Malla de 30 x 30 cm

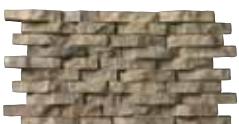


Cuarcita oro 5 x 5 cm  
Malla de 30 x 30 cm



Cuarcita oro 3 x 3 cm  
Malla de 30 x 30 cm

Tirapizarra / XXXX



Gris  
20 x 40 x 2/4 cm



Golden  
20 x 40 x 2/4 cm



Blanco  
20 x 40 x 2/4 cm



Golden  
20 x 40 x 2/4 cm



Blanco  
20 x 40 x 2/4 cm



Negro Abujardado  
40 x 58 x 2 cm  
58 x 87 x 2 cm



Beige Abujardado  
40 x 58 x 2 cm  
58 x 87 x 2 cm



Negro Pulido  
40 x 58 x 2 cm  
58 x 87 x 2 cm



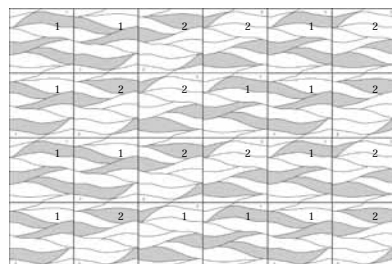
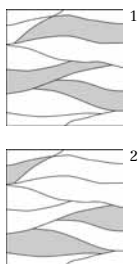
Beige Pulido  
40 x 58 x 2 cm  
58 x 87 x 2 cm



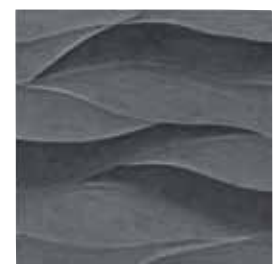
Negro Natural  
40 x 58 x 2 cm  
58 x 87 x 2 cm



Beige Natural  
40 x 58 x 2 cm  
58 x 87 x 2 cm  
Beige Natural  
40 x 58 x 2 cm  
58 x 87 x 2 cm



Dunas Gris 1/2  
60 x 60 x 2 cm



Dunas Negro 1/2  
60 x 60 x 2 cm